



SAMİR VİLDİÇ
BİGMEV PROJE MÜDÜRÜ
MART, 2016

**Bosna Hersek'in toplam yüzölçümü 50.000 km²
nüfus ise 4 milyon
1,5 saat uçuş mesafesindedir.**



GENEL BİLGİLER

- **Bosna Hersek Federasyonu ve RS Bölgesi** olarak iki entitedir
- Federasyon bölgesinde ise **10 Kanton** vardır.



Özellikle Kantonlar yatırımcılar için hızlı karar çıkma anlamında oldukça avantajlıdır.

GENEL BİLGİLER

- Ülkede parlamenter sistem vardır.
- 2016'da NATO adaylık statüsüne sahip olacaktır.
- Ayrıca AB adaylık statüsü kazanacaktır.



ÜLKEDE YABANCI YATIRIM SIRALAMASI

ÜLKE	MİKTAR	PAY (%)
1. Avusturya	1.335 mil €	24
2. Sırbistan	960 mil €	17
3. Hırvatistan	750 mil €	13
4. Slovenya	520 mil €	9
5. Rusya	470 mil €	8
6. Almanya	310 mil €	6
7. İsviçre	250 mil €	5
8. Hollanda	170 mil €	3
9. Türkiye	150 mil €	3
10. Lüksemburg	140 mil €	3
11. İtalya	130 mil €	2
Diğer ülkeler	410 mil €	7

ÜLKE'NİN DIŞ TİCARET HACMİ

	Ülke	İhracat Mil. €	İthalat Mil. €	Hacim Mil. €	% Pay
1	Hırvatistan	600	1.000	1.600	13
2	Almanya	670	880	1.500	13
3	İtalya	520	760	1.270	11
4	Sırbistan	400	760	1.150	10
5	Rusya	30	770	800	7
6	Avusturya	350	260	620	5
7	Çin	5	470	470	4
8	Türkiye	90	250	340	3
9	Macaristan	70	220	300	2
10	A.B.D.	20	200	210	2
	Toplam	4.300	7.700	12.000	1

ÜLKELER ARASI ANLAŞMA VE PROTOKOLLER

Ticaret ve Ekonomik İşbirliği Anlaşması

Yatırımların Karşılıklı Teşviki ve Korunması Anlaşması

Uluslararası Karayolu Taşımacılığı Anlaşması

Serbest Ticaret Anlaşması

Çifte Vergilendirmeyi Önleyici Anlaşma

Sosyal Güvenlik Anlaşması



Bosna Hersek'te Uygulanan Vergi Türleri

Gelir ve kurumlar vergisi	%10
KDV	%17

Gelir Vergisi Muafiyetleri

- Üretiminin %30'unu ihraç eden firmalar için “0”,
- Yılda 2 milyon € yatırım yapan firmalar için “0”,
- İhracatçı **30 gün içerisinde** KDV iadesini alır,

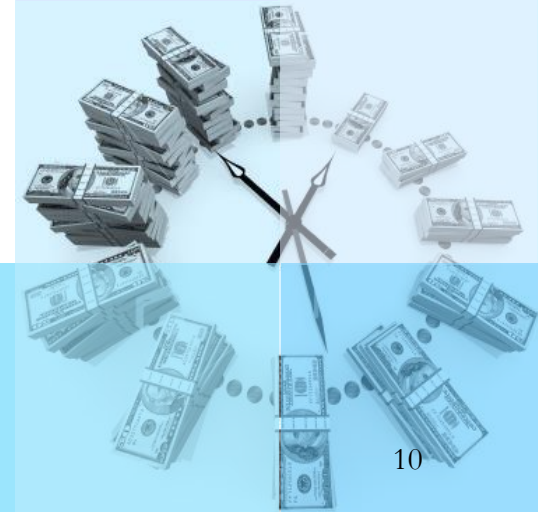
YATIRIMCI HAKLARI

- Bosna vatandaşlarıyla aynı tutulma,
- Gümrük vergilerden muafiyet,
- Bosna Hersek'teki yatırımlardan elde ettikleri gelirlerini, serbestçe yurt dışına transfer edebilme hakkı,
- Yatırımcı Mallarını kamulaştırılmama güvencesi,
- Kanton ve Belediyelerin arazi, bina, altyapı desteklerinden faydalanabilme,



ÜCRET VE GİDERLER

- **Asgari ücret** : Net 200 €,
Brüt 340 €,
- **Sanayi elektriği** : En yüksek 0.087€/kWh;
En düşük 0.041€/kWh
- **Doğal gaz Fiyatları:** 0,33 €/ Sm³
- **Mazot Fiyatı** : 1 € / l



ULUSLARARASI FONLAR VE KREDİLER



Eximbank kredisi – **350 milyon \$**



Ziraat Bankası Kalkınma Projeleri Desteđi



Avrupa Kalkınma Bankası;
proje deęerinin **%50**'sine kadar kredi ve bazı hibeler



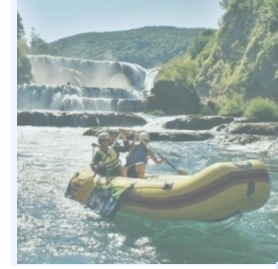
AB kurumlarının verdiđi finansmanlar

ÜLKEDEKİ TÜRK YATIRIMCILAR

• Alfemo	• Doğtaş	• Paşabahçe
• Altınbaş	• Ece Zeytinleri	• Şişecam
• Bahçeci Sağlık	• EKO Enerji	• Taç
• Bellona	• ETÇİİ	• Tariş
• Borova İnşaat	• Hayat Holding	• Tekfen
• Borsa İstanbul	• IUS	• TURİYAP
• Beko	• Koton	• Ülker
• B&H Food	• LC Waikili	• Vestel
• Cengiz İnşaat	• Liva Enerji	• Sarajevo International
• Colins	• Nayır Tekstil	• Ziraat Bankası
• Çilek	• Nobel İlaç	
• Çaykur	• Nurol Holding	

ÜLKEDE ÖNE ÇIKAN SEKTÖRLER

- Tarım ve Hayvancılık
- Enerji
- Turizm
- İnşaat Altyapı
- Ahşap Sanayi
- Metal Endüstrisi
- Tekstil Endüstrisi
- Bilişim Sektörü
- Finans



TURİZM SEKTÖRÜ

- Turist sayısı her yıl ortalama **%20'den fazla artmaktadır.**
- K lt r-tarih ve din turizmi, yaz ve kiř turizmi, doęa ve saęlık turizmi v.b  lkede her eřit turizm imkanı mevcuttur.
- Bosna Hersek'te bir ok yeni oteller yapılmasına yaęmen hala kapasitesi doldurulamamıřtır.
- Saraybosna řehri Balkanların kongre merkezi olmaya en uygun adaydır.



TARIM SEKTÖRÜ

- Ülke topraklarının %50'si tarım, %48'i ise orman arazileridir.
- 10.000 km nehir ve nehirlerin %90'ı 1. kalitede sulardır.
- Organik tarıma elverişli toprakları mevcuttur.
- Rekabetçi ürünler: böğürtlen , ahududu, kornişon, çilek, erik, elma, üzüm v.b gibidir.



HAYVANCILIK SEKTÖRÜ

- Hayvancılık, toplam tarımsal üretimde %50 paya sahiptir.
- Ülke topraklarınının büyük bir kısmı yem, otlaklar ve iklimsel koşullar dikkate alındığında büyükbaş ve küçükbaş hayvancılık, et-süt ve çiftlik üretimi açısından oldukça elverişlidir.
- Türkiye'nin Bosna Hersek'te halen et alım izni mevcuttur.



TEKSTİL SEKTÖRÜ

- Tekstilde geleneksel üretim kültürü ve işgücü mevcuttur,
- Sektör hali hazırda dünyanın önde gelen markaları için üretim yapmaktadır.
- Tekstil sektörüne özel devlet teşvikleri mevcuttur,
- Sektörün ülke ihracatındaki payı %14'tür,
- Ticari ortakları: AB ülkeleridir.
- Bosna Hersek tekstil hammadde ticaretinde ithalatçı konumundadır.



OTOMOTİV VE YAN SANAYİ SEKTÖRÜ

- Otomotiv sanayi, 2014 yılındaki %26'lık büyüme ile hem üretim hem ihracatın yıldızı olmuştur.
- Bosnalı şirketler; otomotiv ve yan sanayi için geniş bir ürün gamında üretim yapmaktadır.
- Otomotiv ihracat odaklı bir sektör olup, üretimin yaklaşık %90'ı Almanya, İspanya, İtalya, Lüksemburg, Slovenya, Türkiye'nin de aralarında bulunduğu 30 ülkeye ihraç edilmektedir.



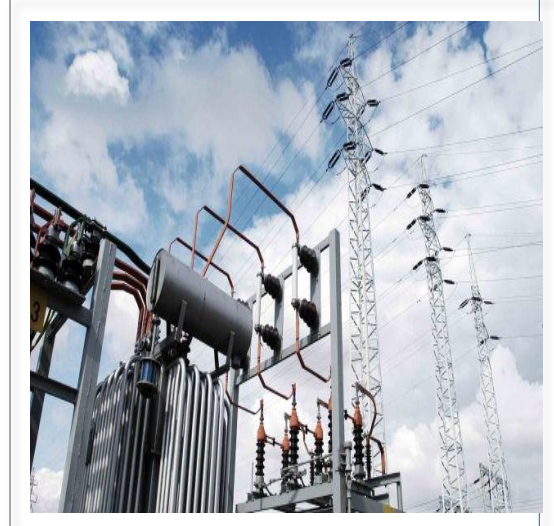
METAL SEKTÖRÜ

- Metal işleme sanayi oldukça geniş bir faaliyet alanını kapsamaktadır.
- Ülkedeki önemli maden rezervleri bulunmaktadır. (demir ve alüminyum, boksit, kurşun, çinko, bakır, gümüş, altın)
- Geçmişte ülke bölgesinde savunma sanayiisiyle anılagelmiştir.
- Sektörün son 10 yıllık büyüme performansı ortalama %10'dur.
- Üretilen ürünler Avrupa ve çevre (özellikle CEFTA ülkeleri) ve iç pazarda kullanılmaktadır.



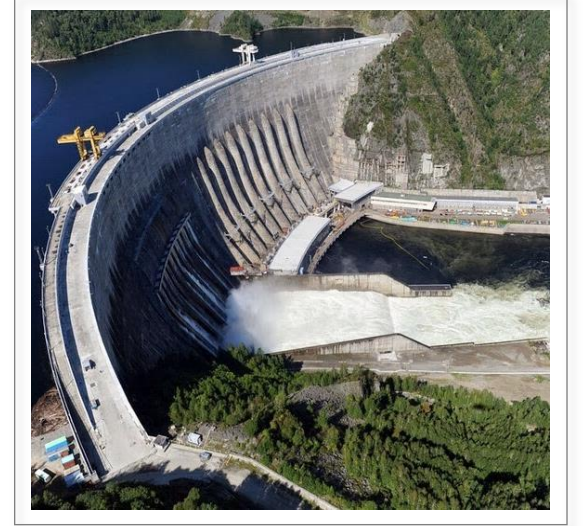
ENERJİ SEKTÖRÜ (HES)

- Ülke geleneksel enerji ihracatçısıdır.
- Devlet üretilen elektriğe € bazında 12 yıllık alım garantisi vermektedir.
- 600 noktada tespit edilen HES'ler için 200 hazır HES projesi mevcuttur.
- 6.000 MW'lik olan hidro potansiyelinin sadece %35 kullanılmaktadır.
- Yılda 7.100 Gwh HES'ten elektrik üretilmektedir.
- HES üretiminde Dünya 9.sudur.



ENERJİ SEKTÖRÜ

- Ülkede yaklaşık 6 milyar ton linyit kömürü rezervleri vardır.
- 9 500 KW üreten 4 termik santrali vardır.
- Ülkede Rüzgar koridorları ve Solar enerji için bir çok uygun alanlar mevcuttur.
- Petrol aramaları SHELL tarafından yapılmaktadır. (rezervlerin tahmini yaklaşık olarak 50 milyon ton petroldür).



AHŞAP SANAYİ SEKTÖRÜ

- Bosna Hersek'in %48'i ormanlarla kaplıdır.
- Sert ve yumuşak odun: Kayın, meşe, dişbudak, çam, köknar, ceviz, elma ve kiraz açısından zengindir.
- Kalifiye iş gücü mevcuttur.
- Uzun geçmişe dayanan geleneksel ahşap sanayi ülkenin ihracatındaki payı %11'dir.
- Başlıca ihraç ülkeleri: İtalya, Slovenya, Sırbistan, Hırvatistan, Avusturya, Almanya, Mısır' yer almaktadır.



BOSNA HERSEK'TE İŐ BİRLİĐİ ÇEŐİTLERİ

- Yerel Őirketler ile ortaklık ve stratejik iŐbirliĐi,
- Fason üretim,
- ÖzelleŐtirme fırsatları,
- Sıfırdan yeni yatırımlar,
- Balkanlar'a ve Avrupa'ya ihracat imkanı,



SARAYBOSNA EŞLEŞTİRME MERKEZİ



Etkinlikler



KOSGEB DESTEĐİ

- Firmaların ihtiya duyduėu **tüm organizasyon ve danışmanlık hizmetleri %50-%60 KOSGEB desteėi**
- Süre boyunca danışmanlık desteėi
- Üyelerimize ülkedeki **yatırım/iş fırsatlarından** öncelikli olarak bilgilendirme



50%



DANIŐMANLIK ve ORGANİZASYONLAR

- Ülke ve Sektör Raporları
- Alt Sektörlerde Detay Raporları
- Yerel Mevzuat Arařtırmaları
- İşbirliğine Uygun İşletme Arařtırması
- Finans Kaynakları Arařtırması
- Yatırım/Fizibilite Arařtırması
- Şirket Kurma Rehberliği
- İnsan Kaynakları Arařtırması
- Davet Mektubu Hazırlama
- Yurtdışı Ticari Heyet Org.
- Tercümanlık ve Çeviri Hizmetleri
- Alım Heyetlerine Katılım
- Fuar Gezileri
- Turizm ve Rehberlik



TEŞEKKÜRLER

SAMİR VİLDİÇ

0530 047 1902

samir.vildic@bigmev.org