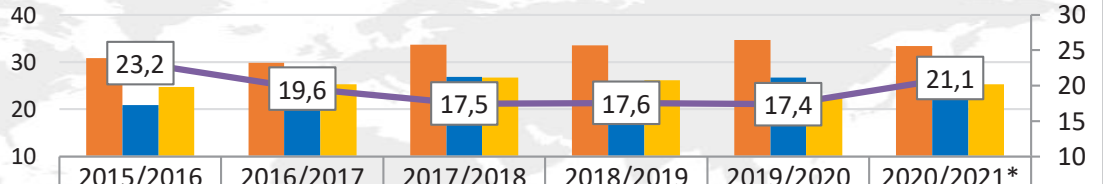




# **PAMUK SEKTÖR RAPORU 2020**

# DÜNYADA PAMUK

Alan, Üretim, Tüketim ve Stok



	2015/2016	2016/2017	2017/2018	2018/2019	2019/2020	2020/2021*
Alan (milyon ha)	30,8	29,9	33,7	33,5	34,7	33,4
Üretim (milyon ton)	20,9	23,2	26,9	25,7	26,7	25,8
Tüketim (milyon ton)	24,7	25,3	26,7	26,2	22,8	25,3
Başlangıç Stok (milyon ton)	23,2	19,6	17,5	17,6	17,4	21,1

Kaynak: USDA, (\*) tahmin



🇹🇷 Türkiye’de yerli üreticilerin korunması amacıyla 21 Nisan 2020 tarihinde 'Tekstil ve Giyim' sektöründeki ürünlerde ek vergi uygulamasına geçilmiştir.

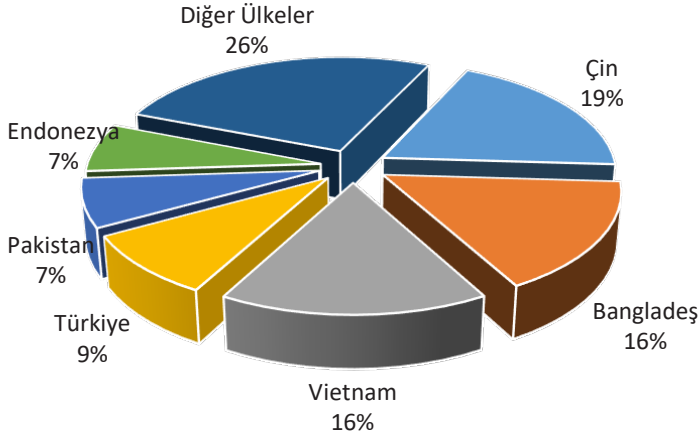
🇺🇸 2020/2021 üretim sezonunda dünyada 33,4 milyon ha alanda 25,8 milyon ton lif pamuk üretimi olacağı ve lif pamuk tüketiminin 25,3 milyon ton olacağı öngörülmektedir.

🇺🇸 2020/2021 üretim sezonunda Hindistan’ın pamuk ekim alanlarında bir önceki sezona göre %6 düşüş olacağı ancak üretimde dünya liderliğini koruyacağı tahmin edilmektedir.

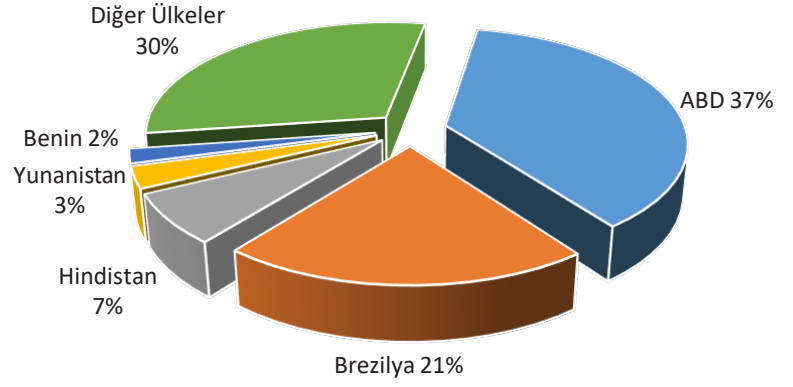
🇺🇸 Çin’den sonra dünyanın en büyük ikinci hazır giyim endüstrisine sahip Bangladeş, virüs riskine rağmen 600 hazır giyim fabrikasını yeniden açmıştır.

🇺🇸 COVID-19 etkisiyle petrol fiyatlarının düşük seviyelerde seyretmesi dünya pamuk fiyatlarını baskılamaya devam etmektedir. Dünyada COVID-19’un etkisiyle pamuğa olan talebin azlığı uluslararası pamuk piyasasını olumsuz etkilemiştir. Dünya pamuk fiyatları Nisan ayı ortalama fiyatı 1,40 \$/kg olup son 11 yılın en düşük seviyesini görmüştür.

## Pamuk İthalatı



## Pamuk İhracatı

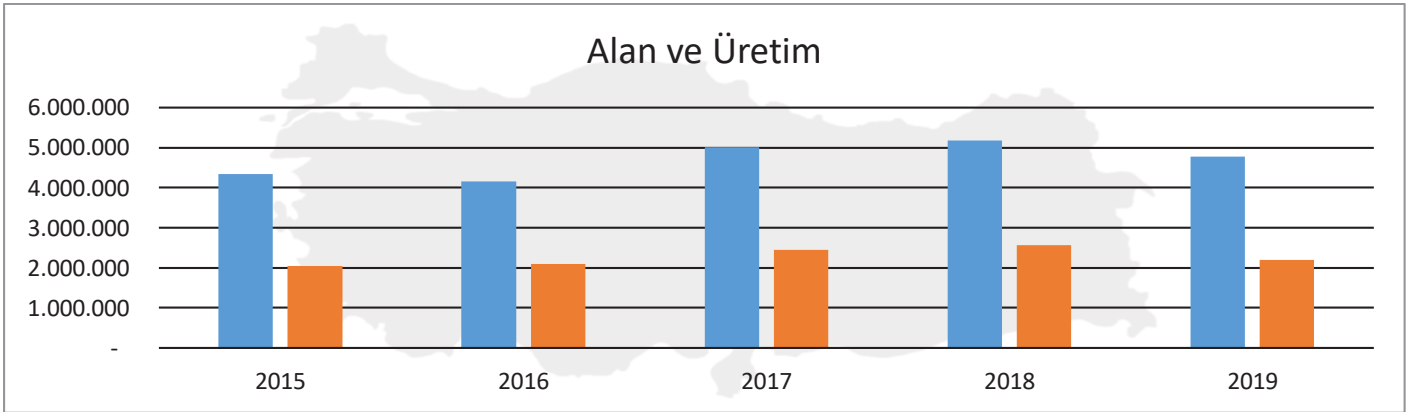


Kaynak: USDA (2019/2020 sezonu)

Dünya lif pamuk ithalatının 2019/2020 üretim sezonunda 8,5 milyon ton seviyelerinde olduğu, dünya ithalatında en büyük payı Çin'in (%19) aldığı görülmektedir. İthalatta bu ülkeyi sırasıyla Bangladeş, Vietnam, Türkiye ve Pakistan izlemektedir. Dünya pamuk ithalatının %9'u Türkiye tarafından yapılmaktadır.

Dünya lif pamuk ihracatının ise 2019/2020 üretim sezonunda 8,7 milyon ton olduğu ve dünya ihracatında ilk sırayı 3,2 milyon ton (%37) ile ABD'nin aldığı görülmektedir. Bu ülkeyi sırasıyla Brezilya, Hindistan ve Yunanistan izlemektedir.

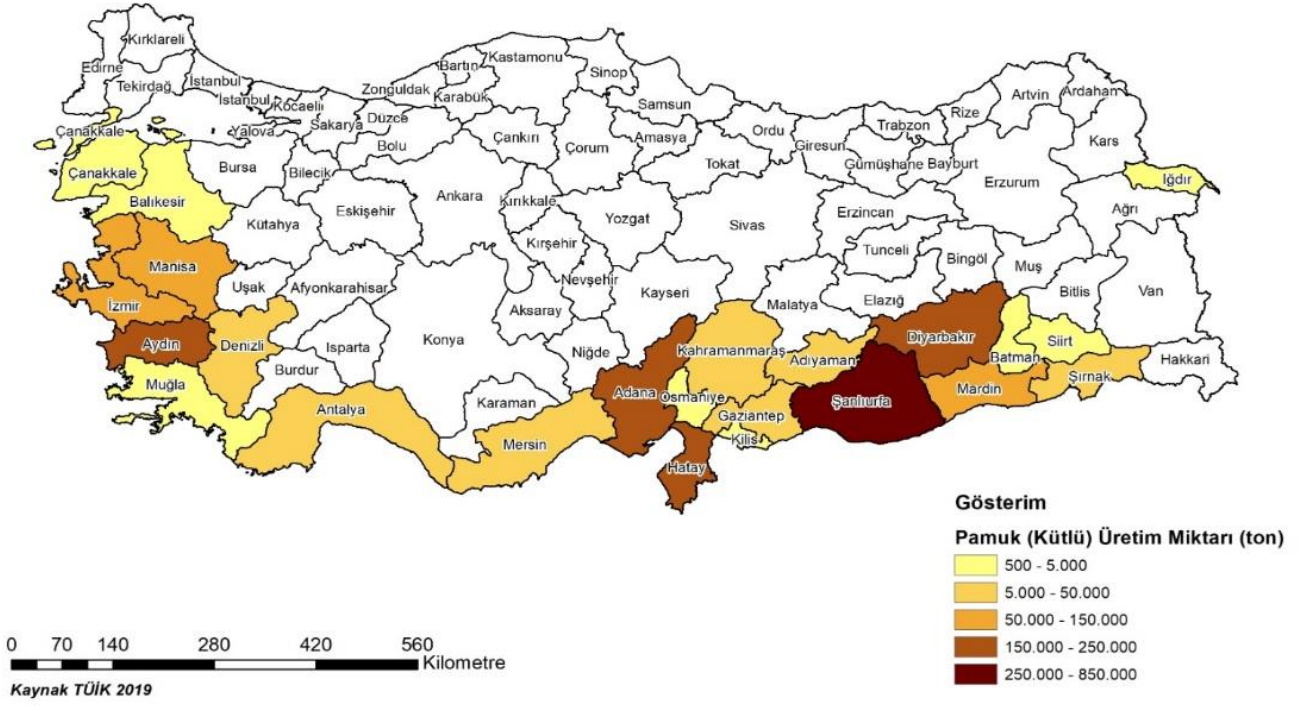
## TÜRKİYE'DE PAMUK



Kaynak: TÜİK

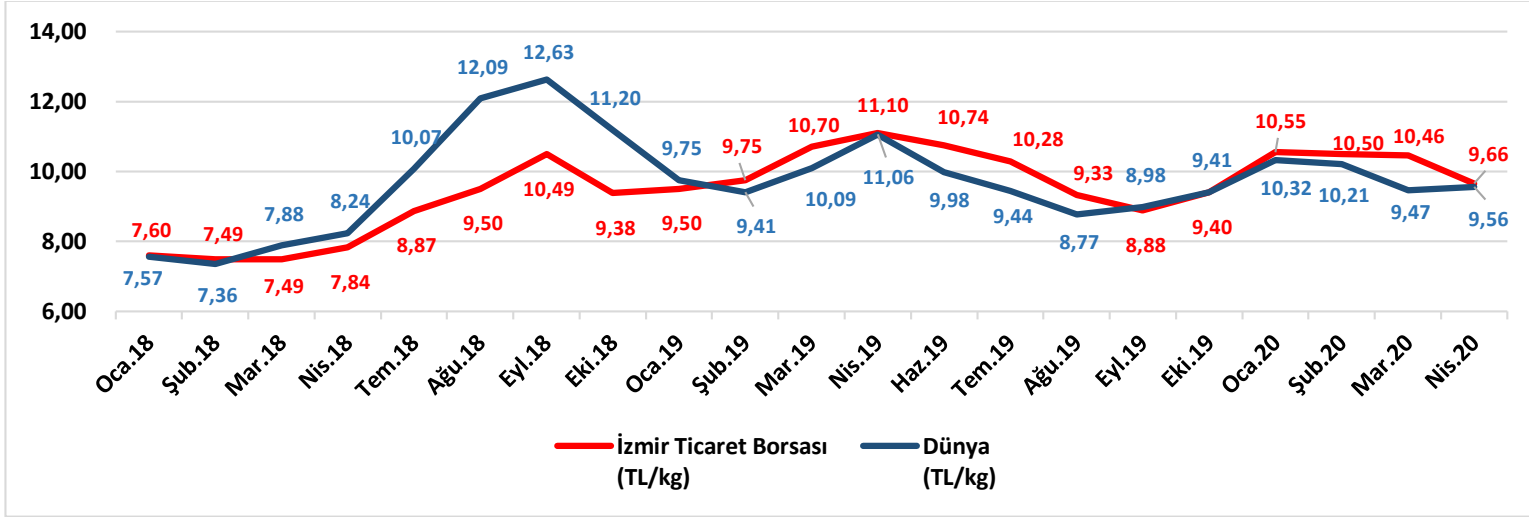
TÜİK verilerine göre son 2 yılda pamuk ekim alanlarında kısmen daralma görülmektedir. Diğer taraftan 2018 yılında 2,6 milyon ton olan kütlü pamuk üretimi 2019 yılında 2,2 milyon ton olmuştur. 2018 yılında 496 kg/da olan ortalama verim 2019 yılında yaşanan olumsuz iklim koşulları nedeniyle gerilemiştir.

Türkiye milli çeşit listesinde 96 adet pamuk çeşidi bulunmaktadır. Bunlardan 43 tanesi TAGEM tarafından geliştirilen ve tescil ettirilen çeşitlerdir. Mevcut çeşitlere ilaveten TAGEM tarafından geliştirilen 11 yeni çeşit daha 29 Nisan 2020 tarihinde tescil edilmiştir.



2019 yılı TÜİK verilerine göre Türkiye’de üretilen pamuğun %84’ünü karşılayan 6 il sırasıyla Şanlıurfa (%37), Aydın (%11), Diyarbakır (%11), Hatay (%10), Adana (%9) ve İzmir (%6)’dir.

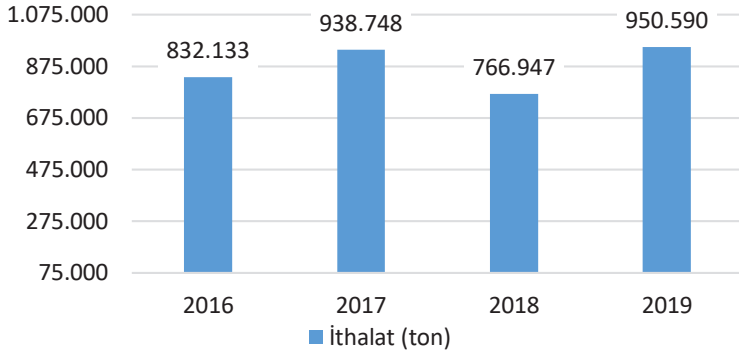
## Lif Pamuk Fiyatı



Kaynak: Cotlook A Index, İzmir Ticaret Borsası. Nisan ayı dolar kuru 6,83 TL

Uluslararası piyasa fiyatlarının oluşmasında en önemli etken, dünya pamuk üretimini elinde bulunduran ülkelerin (Çin, Hindistan, ABD gibi) üretim miktarları ile stoklarıdır. Pamuğun yanı sıra yün, tiftik ve sentetik iplik gibi dokuma sanayine yönelik diğer liflerin üretim miktar ve fiyatları da pamuk fiyatlarının oluşumunda önemli rol oynamaktadır.

## Dış Ticaret



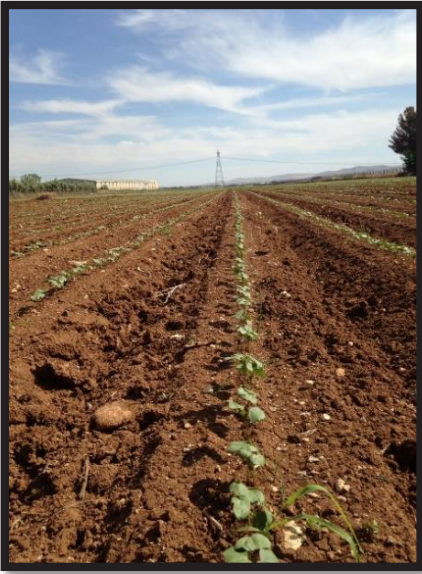
Kaynak: TÜİK, GTİP No: (520100, 520210, 520291, 520299, 520300)

2019 yılı Ocak-Mart döneminde 177 bin ton olan pamuk ithalatı 2020 yılı Ocak-Mart döneminde 290 bin ton olarak gerçekleşmiştir.

Ocak-Mart 2020 döneminde Türkiye'nin tekstil ve hazır giyim ihracatı 2019 yılının aynı dönemine göre %6,1 oranında düşüş göstererek 4,2 milyar \$ olarak gerçekleşmiştir.

## DEĞERLENDİRME

✚ Türkiye'de pamuk üretim alanlarının tümünde ekilişler başlamış olup, ekilişlerin ortalama %90'ı tamamlanmıştır. Ekilişlerde yağışlardan kaynaklı gecikmeler yaşanmakla beraber Mayıs ayı sonuna kadar ekim işlemlerinin tamamlanması beklenmektedir. Ayrıca bölgelere göre ürün çıkışları farklılık göstermektedir.



Haliliye-Şanlıurfa 11.5.2020



Reyhanlı-Hatay 5.5.2020



Ceyhan-Adana 1.5.2020

✚ COVID-19 kaynaklı belirsizlikler, bir önceki yıl verimde yaşanan düşüşler, maliyetlerde yaşanan değişim ve münavebe gibi nedenlerle pamuk ekim alanlarında kısmen daralma beklenmektedir.

✚ Pamuk alanlarından Şanlıurfa ve Diyarbakır'da buğday ve mısıra, Hatay'da mısıra, Adana'da mısır, soya ve yer fıstığına, İzmir ve Manisa'da sebze ve mısıra yönelme olduğu görülmektedir.

Kaynak: T.C. Tarım Ve Orman Bakanlığı, Bitkisel Üretim Genel Müdürlüğü Tarım Havzaları Daire Başkanlığı